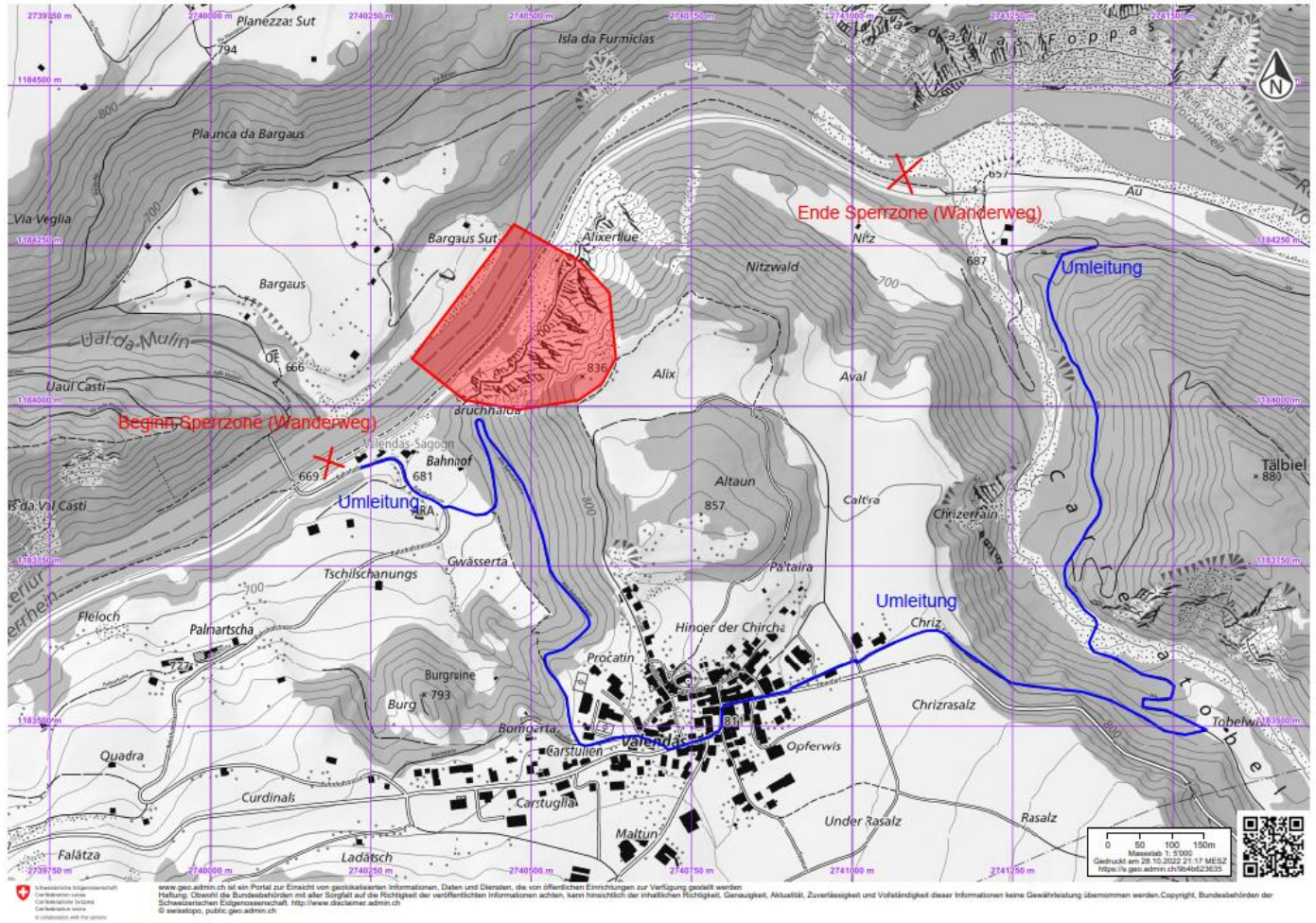


# SPERRUNG WANDERWEG

Wegen akuter Gefahr durch absturzgefährdeten Felsblock

Gesperrtes Gebiet: Wanderweg zwischen der Station Valendas-Sagogn und dem Carreratobel



## Information

1. Oberhalb der Galerie Valendas befindet sich ein akut absturzgefährdeter Felsblock. Aktuell bis voraussichtlich Ende 2022 werden Sicherungsarbeiten ausgeführt.
2. Das Betreten des gesperrten Gebietes ist lebensgefährlich und daher verboten.
3. Umleitung Wanderweg über Valendas: Wanderzeit verlängert sich um ca. 30 Min. (160 Hm Auf-/145 Hm Abstieg), Umleitung ist signalisiert.
4. Für Schäden, die aus Nichtbefolgen dieser Information entstehen, wird jede Haftung abgelehnt.



Amt für Wald und Naturgefahren  
Uffizi da guaud e privels da la natira  
Ufficio foreste e pericoli naturali

